

Scheda tecnica

Utilizzare i kit supporti di muting per sensore SGSA come accessorio di muting per il Sistema di sicurezza multiraggio SGS con muting integrato Banner. I kit supporti di muting SGSA sono disponibili in quattro configurazioni:

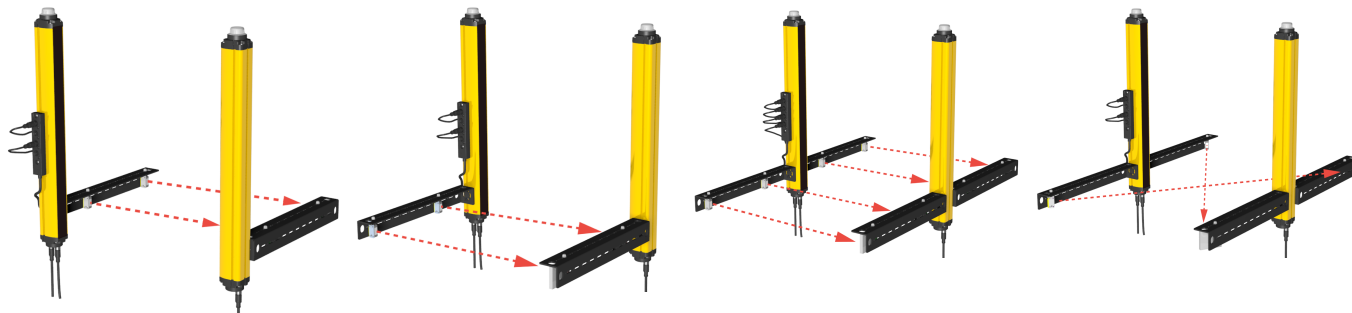
- Configurazione a L (lato destro)
- Configurazione a L (lato sinistro)
- Configurazione a T
- Configurazione a X

Configurazione a L (lato destro)

Configurazione a L (lato sinistro)

Configurazione a T

Configurazione a X



Fissare i kit supporti di muting per sensore SGS Banner direttamente alle scanalature a T presenti nell'alloggiamento del Sistema di sicurezza multiraggio SGS, modelli con muting integrato, con i dadi e i fissaggi a T inclusi. Collegare i sensori Q20 in dotazione utilizzando la scatola di connessione di muting oppure i cavi splitter idonei.

Sui kit supporti di muting, insieme ai bersagli catarifrangenti (riflettori), sono installati dei sensori Q20 Banner modificati, specifici per il sistema di sicurezza multiraggio SGS. Il sensore Q20 modificato ha una configurazione pin esclusiva, un cavo di 600 mm con connettore a sgancio rapido 4 pin M12/tipo europeo ed è configurato per il guadagno complessivo (ad esempio, il potenziometro è stato rimosso) in modo da funzionare con i modelli dei sistemi SGS con muting integrato.

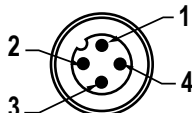
Per maggiori informazioni e per le specifiche, fare riferimento alla scheda tecnica del connettore Q20 (codice [127816](#)).

Modelli

Modello	Descrizione	Supporti per sensore	Supporti catarifrangenti	Sensori Q20 ¹	Catarifrangenti ²
SGSA-ML-L-LPQ20	Kit supporto di muting lato sinistro configurazione a L SGSA	1	1	2	2
SGSA-ML-R-LPQ20	Kit supporto di muting lato destro configurazione a L SGSA	1	1	2	2
SGSA-MT-LPQ20	Kit supporto di muting configurazione a T SGSA	2	2	4	4
SGSA-MX-LPQ20	Kit supporto di muting configurazione a X SGSA	2	2	2	2

Inclusi dadi e fissaggi a T per fissare i supporti di muting alle varianti del sistema di sicurezza multiraggio SGS con muting integrato.

Cablaggio

4 pin M12/tipo europeo maschio	Pin	Colore filo	Descrizione
	1	Marrone	24 V
	2	Bianco	ON quando il Q20 vede il riflettore; l'indicatore giallo è illuminato
	3	Blu	0 V
	4	Nero	ON quando il Q20 non vede il riflettore; l'indicatore giallo è spento

Specifiche

Materiale

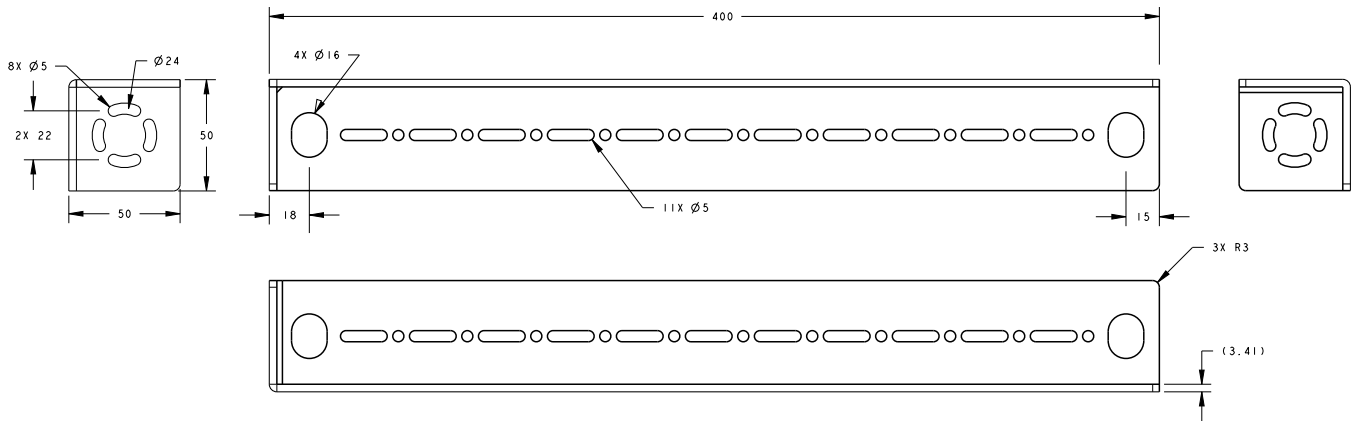
Materiale: acciaio laminato a freddo 8 GA
Finitura: nera zincata e cromata

Vibrazioni e Shock

0,35 mm larghezza, 10..55 Hz frequenza, 20 scansioni per asse, 1 ottava/min (EN 60068-2-6)
16 ms (10 g) 1.000 shock per ogni asse (EN 60068-2-29)

¹ Preinstallati sui supporti del sensore
² Preinstallati sui supporti del riflettore

Dimensioni supporti di muting



Accessori per kit supporti di muting per sensore

Modello	Descrizione
SGSA-MCB	Scatola di connessione per muting
SGSA-MCB-HW	Kit di montaggio opzionale per montare la scatola di connessione per muting o i cavi di connessione per muting all'unità attiva o alla scanalatura a T del ricevitore SGS
SGSA-Q20PLPQ5	Sensore di muting a riflessione Q20 con set cavo di 600 mm e connettore M12 a sgancio rapido/tipo europeo
BRT-2X2	Bersaglio riflettente (riflettore) da abbinare a sensore di muting
SGSA-MCS-2	Cavo di connessione per muting per kit supporti di muting X ed L
SGSA-MCS-4	Cavo di connessione per muting per kit supporti di muting T

Banner Engineering Corp. - Dichiarazione di garanzia

Per un anno dalla data di spedizione, Banner Engineering Corp. garantisce che i propri prodotti sono privi di qualsiasi difetto, sia nei materiali che nella lavorazione. Banner Engineering Corp. riparerà o sostituirà gratuitamente tutti i propri prodotti di propria produzione riscontrati difettosi al momento del reso al costruttore, durante il periodo di garanzia. La presente garanzia non copre i danni o le responsabilità per l'uso improprio, abuso o applicazione o installazione non corretta del prodotto Banner.

QUESTA GARANZIA LIMITATA È ESCLUSIVA E SOSTITUISCE QUALSIASI ALTRA GARANZIA ESPLICITA O IMPLICITA (VI COMPRESSE, A TITOLO ESEMPLIFICATIVO MA NON LIMITATIVO, LE GARANZIE DI COMMERCIALITÀ O IDONEITÀ PER UNO SCOPO PARTICOLARE), SIANO ESSE RICONDUCIBILI AL PERIODO DI ESECUZIONE DEL CONTRATTO, DELLA TRATTATIVA O A USI COMMERCIALI.

La presente garanzia è esclusiva e limitata alla riparazione o, a discrezione di Banner Engineering Corp., alla sostituzione del prodotto. **IN NESSUN CASO BANNER ENGINEERING CORP. POTRÀ ESSERE RITENUTA RESPONSABILE VERSO L'ACQUIRENTE O QUALSIASI ALTRA PERSONA O ENTE PER EVENTUALI COSTI AGGIUNTIVI, SPESE, PERDITE, LUCRO CESSANTE, DANNI ACCIDENTALI, CONSEGUENZIALI O SPECIALI IN CONSEGUENZA DI QUALSIASI DIFETTO DEL PRODOTTO O DALL'USO O DALL'INCAPACITÀ DI UTILIZZARE IL PRODOTTO, DERIVANTI DA CONTRATTO, GARANZIA, REQUISITO DI LEGGE, ILLECITO, RESPONSABILITÀ OGGETTIVA, COLPA O ALTRO.**

Banner Engineering Corp. si riserva il diritto di cambiare, modificare o migliorare il design del prodotto, senza assumere alcun obbligo o responsabilità in relazione a ciascuno dei prodotti precedentemente prodotti dalla stessa. L'uso improprio, l'applicazione non corretta o l'installazione di questo prodotto, oppure l'utilizzo del prodotto per applicazioni di protezione del personale qualora questo sia identificato come non adatto a tale scopo, determinerà l'annullamento della garanzia. Eventuali modifiche al prodotto senza il previo esplicito consenso di Banner Engineering Corp. determinerà l'annullamento delle garanzie sul prodotto. Tutte le specifiche riportate nel presente documento sono soggette a modifiche. Banner si riserva il diritto di modificare le specifiche dei prodotti o di aggiornare la documentazione in qualsiasi momento. Le specifiche e le informazioni sul prodotto in inglese annullano e sostituiscono quelle fornite in qualsiasi altra lingua. Per la versione più recente di qualsiasi documento, visitare il sito Web: www.bannerengineering.com.